

# VÝJMEČNÝ STANDARD

Vila **T1**

MODERN LUXURY BY TEMPUS



## VÍTEJTE VE VAŠEM NOVÉM DOMĚ, KDE VÁS ČEKÁ KOMFORTNÍ A MODERNÍ BYDLENÍ.

---

Interiérové vybavení standardně, tedy jako součást nabídky, která je zahrnuta v ceně vily obsahuje elegantní sanitární zařízení, dřevěné podlahy, stylové dveře JAP, efektivní hliníková okna s regulovatelnými žaluziemi a účinné podlahové vytápění. Vaše pohodlí a spokojenost jsou pro nás klíčové, a proto jsme pečlivě vybrali prvky standardu, které překonají vaše očekávání.

I ZÁKLADNÍ STANDARD SPOJUJE ČISTÝ DESIGN A NEJVYŠŠÍ KVALITU.

Koupelna	4
Bílá keramika	6
Baterie a doplňky	8
Sprchový kout	9
Podlaha	10
Dveře	12
Okna a žaluzie	14
Garážová vrata	16
Osvětlení	18
Konstrukce domu	20



# KOUPELNA

---

Nadčasový design koupelen **TEMPUS DESIGN** vytváří harmonický prostor, kde se spojí čisté linie, elegantní materiály a inovativní prvky. Každý detail je promyšlený tak, aby prostor působil nejen vizuálním potěšením, ale také maximálním pohodlím ve vašem každodenním životě.

V koupelnách TEMPUS DESIGN ve výjimečném standardu byli exkluzivně vybrány obklady **Marazzi** od exkluzivního italského výrobce a dlažba značky **Argenta**.

# PODLAHA V KOUPELNĚ

Natural



## ARGENTA OLAND

rektifikovaná dlažba - vzhled dřeva  
Rozměr: 23 x 120 cm

Tloušťka: 9,5 mm  
Povrch: Matný  
Protiskluz: R10

## BAREVNÉ VARIANTY

Natural



Nut



# OBKLAD V KOUPELNĚ



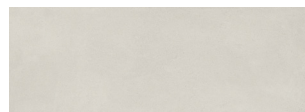
## MARAZZI

rektifikovaný obklad  
Rozměr: 60 x 120 cm

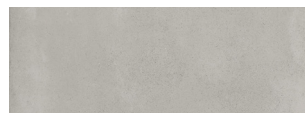
Tloušťka: 9 mm  
Povrch: Matný  
Protiskluz: R10

## BAREVNÉ VARIANTY

White



Grey



---

# BÍLÁ KERAMIKA

Bílá sanitní keramika **Villeroy & Boch** zaujme nejen svou čistou a elegantní estetikou, ale také precizním zpracováním. Každý kus je pečlivě vybrán s důrazem na detail a poskytuje vizuální a funkční dokonalost.



### **VANA RIHO**

Rozměr: 170 x 70 cm



### **KERAMICKÉ UMÝVÁTKO**

Rozměr: 40 x 22 cm



### **KERAMICKÉ UMYVADLO**

Rozměr: 60 x 40 cm



### **WC ZÁVĚSNÉ**

Rozměr: 37 x 53 cm

# BATERIE A DOPLŇKY

Baterie v našich koupelnách představují spojení moderního designu a praktické funkcionality. Volbou baterií od renomované společnosti **Hansgrohe** jsme propojili naši jedinečnou koncepci designu s maximálním praktickým využitím ve všech aspektech. Veškerý interiér je elegantně doplněn designovým ovládacím tlačítkem od společnosti Alca.



VANOVÁ BATERIE



UMYVADLOVÁ BATERIE



RUČNÍ MASÁŽNÍ SPRCHA

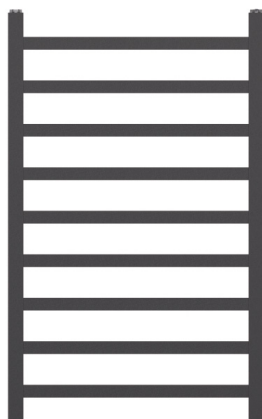


SPRCHOVÁ HLAVICE

SPRCHOVÝ KOUT



NÁSTĚNNÝ RADIÁTOR



OVLÁDACÍ TLAČÍTKO





A modern bathroom vanity featuring a white vessel sink, a round mirror, and a glass shower enclosure. The background is a wall of light-colored, textured tiles. The sink is set on a grey countertop. To the right of the sink is a black faucet and a black soap dispenser. A small potted plant is on the right side of the countertop. The shower enclosure is on the left side of the image.

## SPRCHOVÝ KOUT

Moderní sprchový kout **Huppe** se skleněnými dveřmi vytváří dojem vzdušného a velkorysého prostoru. Funkční a stylová sprchová hlavice vám umožní upravit proud vody dle vašich preferencí, ať už preferujete osvěžující chlad nebo příjemné hřejivé teplo. Koupelnový radiátor **Concept** by neměl chybět v žádné koupelně, jeho všestranné využití je nezbytností v každé domácnosti.



# PODLAHA

---

Vila ve výjimečném standardu je vybavena kvalitní dřevěnou podlahou **Dub VIVO** transparent, která dodává celému interiéru eleganci a teplo. Třívrstvé podlahy Dub VIVO transparent jsou odrazem skutečné přírody. Důraz je kladen nejen na estetiku, ale i na odolnost vůči běžnému používání díky aplikaci speciálních laků.

Podlahové vytápění nabízí mnoho výhod pro vytápění interiérů. Rovnoměrné rozložení tepla zajišťuje pohodlnou teplotu po celé místnosti. Díky absenci radiátorů je prostor esteticky čistý a více flexibilní. Tímto způsobem také ušetříte místo. Energetická efektivita je dána nižší teplotou vytápění, což snižuje náklady. Teplý podlahový povrch poskytuje komfort a lepší zážitek. Zdraví a hygiena jsou zajištěny minimální cirkulací prachu. Jedná se o moderní, úsporný a pohodlný způsob vytápění.



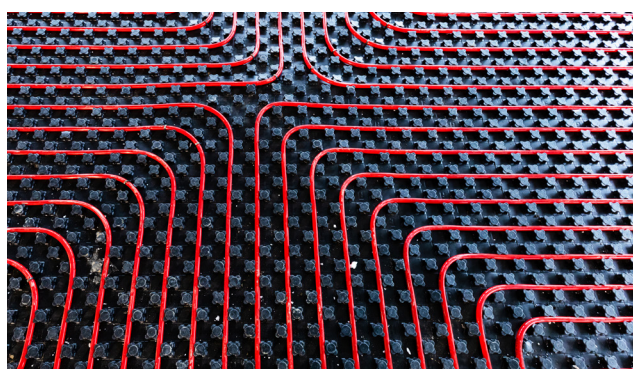
### DUB VIVO TRANSPARENT

Povrch: dřevo, kartáčovaný matný lak  
Rozměr: 138 x 2200 x 13 mm



### DUB VIVO TRANSPARENT

Povrch: dřevo, kartáčovaný matný lak  
Rozměr: 138 x 2200 x 13 mm



### PODLAHOVÉ VYTÁPĚNÍ

Třívrstvé polypropylénové potrubí pokládáno do systémové desky.  
Následně zalité do anhydritové podlahy. Podlahové topení je regulované pro každou místnost na základě prostorového termostatu.



# DVEŘE

---

Designové dveře se skrytými zárubněmi spojují jedinečnost a čistý design. Díky flexibilitě dveří od společnosti **JAP** mohou být tyto dveře elegantně integrovány například do dřevěného obložení, čímž vytvářejí harmonický a moderní design. Zapuštěné pouzdro s elegantními skleněnými dveřmi otevírá prostor mezi chodbou a obytnou částí s kuchyní, což přidává pocit otevřenosti a prostornosti.

# JAP

Český  
výrobce

s tradicí od roku  
1991

## POSUVNÉ SKLENĚNÉ DVEŘE IDEA

Instalace do pouzdra  
Rozměr: 240 x 120 cm



## DVEŘE BÍLÉ CLEVER

Skryté zárubně  
Rozměr: 240 x 70/80 cm



## KOVÁNÍ A KLIKA NIOBE

Povrchová úprava: lakovaná černá

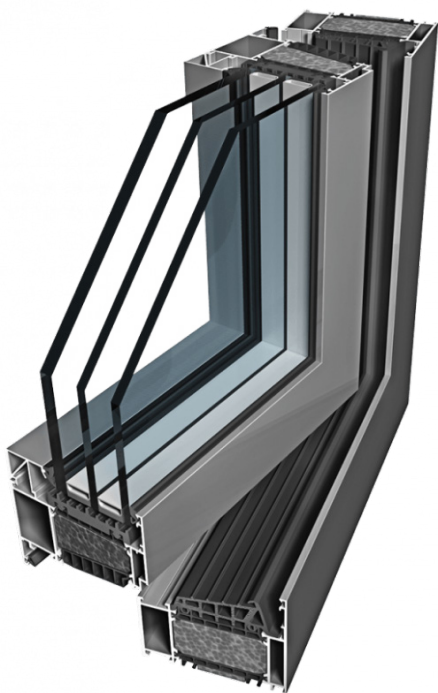


# OKNA A ŽALUZIE

---

Hliníková okna s žaluziemi v systémovém boxu přináší spojení elegance a praktičnosti. Hliník je lehký, odolný a nevyžaduje značnou údržbu. Propouštějí dostatek světla a zajišťují efektivní izolaci.

Hliníková okna jsou osazena kování od německého výrobce **Wicona** s tepelněizolačním bezpečnostním trojsklem. Nad okny jsou osazeny skryté boxy, v nichž jsou umístěny žaluzie se zapuštěnými vodícími lištami ve fasádě, ukončené v systémové krycí liště. Integrované žaluzie v systémovém boxu poskytují kontrolu nad světlem a soukromím s minimálním úsilím.



### HLINÍKOVÁ OKNA

Rám: Hliníkový komorový  
Sklo: Izolační trojsklo  
Barva: Antracit  
Kování: Wicona



### VENKOVNÍ ŽALUZIE

v systémovém boxu  
Antracit



# **GARÁŽOVÁ VRATA**

---

Garážová fasádní vrata jsou provedena ve stejném designu a materiálu jako provětrávaná fasáda vily a společně tvoří nadčasový prvek, který zapadá do uceleného architektonického rázu lokality projektu Park Újezd Resort. Vrata jsou napojena na dálkové ovládání.



- **GARÁŽOVÁ FASÁDNÍ VRATA**

jsou vstupními dveřmi do garáže, které jsou umístěny na fasádě budovy.

- Tyto vrata umožňují pohodlný vjezd a výjezd vozidel z garáže přímo z venkovní strany.
- Jsou důležitou součástí celkového designu a funkčnosti.





# OSVĚTLENÍ

Exteriérové nástěnné osvětlení čistých linií vytváří moderní atmosféru. Tyto světelné kostky rozjasňují stěny domu, čímž vytvářejí nádherný hřejivý efekt a vytvářejí romantické okolí v nočním světle. Zvláštní pozornost je věnovaná do detailu celému nasvícení vily, která je doplněná netradičním osvětlením vzrostlého stromu, který je součástí standardu vily.



## EXTERIÉROVÉ OSVĚTLENÍ VE STRANDARDU

podsvětlené číslo domu, světla na pohybové čidlo u venkovního stání / vjezdu do garáže  
osvětlení příchodového chodníčku k domu, osvětlení portálu  
samostatné osvětlení vchodu, nasvícení vzrostlého stromu u domu na časový spínač  
osvětlení hlavní vodící linky na fasádě domu - podpoření zajímavé architektury  
ambientní nasvícení zpevněných ploch v zadní části domu

# KONSTRUKCE DOMU

---

## ZALOŽENÍ STAVBY

Základové železobetonové pasy v kombinaci s železobetonovou deskou.

## OBVODOVÉ A NOSNÉ STĚNY

Vysoce kvalitní vápenopískový blok SILKA společnosti XELLA.

## PŘEKLADY

Řešeny jako systémové, betonovými překlady SILKA společnosti XELLA, a monolitickými průvlaky.

## VNITŘNÍ PŘÍČKY

Tepelněizolační plynosilikátové tvárnice Ytong a akustické vápenopískové cihly SILKA.

## STROPNÍ KONSTRUKCE

Monolitická železobetonová deska ve výšce 3,0m v 1NP a 3,1m v 2NP.

## PODHLEDY

Sádrokartonové podhledy na hliníkovém roštu.

## STŘEŠNÍ KONSTRUKCE

Skladba střešního pláště je realizována jako jednoplášťová zateplená střecha s finální UV stabilní hydroizolační PVC - P folií. Hydroizolační vrstva je mechanicky kotvená ve spojích.

## HLAVNÍ FASÁDA

Řešena jako provětrávaná, se zateplením z minerální vlny s hliníkovým obkladem Alucobond na hliníkovém roštu.

## OSTATNÍ FASÁDY

Zateplená fasáda kontaktním systém ETICS s tepelnou izolací z EPS.

## VNITŘNÍ POVRCHY OBJEKTU

Jsou opatřeny strojně zpracovanou sádrovou omítkou a bílou malbou.

## OKNA

Kvalitní hliníková okna s kováním WICONA s přerušením tepelného mostu a tepelně izolačním trojsklem, hlavní okno řešeno jako HS portál. V přízemí objektu jsou použita bezpečnostní skla s connex folií.

## DVEŘE

Vstupní dveře jsou provedeny z kvalitního hliníkového systému WICONA. Dveře jsou plné, výplň je tvořena tepelně izolační PUR panelem, jsou osazeny vícebodovým kováním a bezpečnostním zámkem. Vše je v antracitové barvě. Okna i vstupní dveře jsou osazeny magnety pro možné napojení na bezpečnostní systém, nebo systém inteligentního řízení. Interiérové dveře jsou součástí Standardu O, součástí stavby jsou skryté hliníkové zárubně JAP pro interiérovou úpravu stěn omítkou.

## ŽALUZIE

Nad okny jsou osazeny skryté kastlíky, v nichž jsou umístěny hliníkové předokenní žaluzie „Z90“ s vodíci lištami zapuštěnými ve fasádě. Ovládání tlačítky y

## GARÁŽOVÁ VRATA

Vrata jsou provedena jako automatická segmentová zateplená vrata s uzavíratelnými větracími mřížkami, zalícována s fasádou, obložena fasádním obkladem. Vrata jsou dálkově ovládaná. Vrata jsou z důvodu ochrany vybavena spodní nárazovou lištou.

## ZÁBRADLÍ

Zábradlí schodiště interiéru je provedeno jako celoskleněné, bezpečnostní, bezrámové, doplněno madlem v 1NP. Venkovní zábradlí na terase je provedeno jako bezrámové celoskleněné z bezpečnostního skla.

## POVRCHOVÉ ÚPRAVY VSTUPU A VJEZDU NA POZEMEK / PODLAHY V GARÁŽI

Monolitická kartáčovaná betonová deska s cementovým vsypem.  
Hlazená betonová deska, finální povrch epoxidová stěrka.

### DLAŽBA NA TERASE

Keramická dlažba na terčích  
60x60cm šedá.

### KLEMPÍŘSKÉ VÝROBKY

Parapety lakovaný tažený hliník  
v barvě RAL, oplechování atiky  
viplanový plech.

### VÝSADBA

rozprostření ornice bez travního  
osevu, umístění vzrostlého stromu  
do prokořenitelného rabatu.

## OPLOCENÍ

**Uliční oplocení vč. vstupní branky:** Ocelové sloupky s drátěnou svařovanou výplní v barvě betonu.

**Oplocení dělicí susední zahrady:** Ocelové sloupky s drátěnou svařovanou výplní v antracitové barvě.

Přístřešek na popelnice, opláštění HUP a RIS, dopisní schránka, pilířek s popisným číslem budou v žárově zinkovaném ocelovém plechu v antracitové barvě.

## PROČ TVÁRNICE SILKA?

Vápenopískové tvárnice jsou to nejlepší, co náš trh nabízí. Silka se skládají z písku, vápna a vody - surovin, které se nacházejí všude v přírodě a neobsahují žádné chemické nebo toxické látky.



Výborná akustika



Vysoká pevnost



Trvanlivost a odolnost

# TECHNOLOGIE

---

## KOTEL

Kondenzační kotel De Ditrich INIDENS 24kW s odkouřením nad střechu.

## ZÁSOBNÍK TUV

Vertikální nepřímotopný zásobník o objemu 120 l. (ohříváný plynovým kotlem)

## VĚTRÁNÍ

Podtlakové větrání koupelen a toalet ventilátorem v podhledu s časovým doběhem.

## PODLAHOVÉ VYTÁPĚNÍ

PE potrubí ukládané do systémových desek. Podlahové plochy rozděleny do několika okruhů samostatně ovládanými prostorovými termostaty v jednotlivých místnostech.

## VODOVOD

Osazení zahradního ventilu a kohoutku v garáži, příprava pro zálivkový vodoměr a připraveno propojení s akumulací šachty dešťové kanalizace pro možnost dopouštění.

## DEŠŤOVÁ KANALIZACE

Vyhříváné střešní vpusti. Osazena akumulací šachta 5 m<sup>3</sup> pro možnost zpětného využití dešťových vod.

## SILNOPROUD

Koncové prvky ABB Levit – Bílá, (bez koncových interiérových svítidel) exteriérová svítidla v antracitové barvě, řízená časovými a pohybovými spínači.

## DOMÁCÍ TELEFON

Videotelefon z hlavní obytné místnosti ke vstupní brance.

## SLABOPROUD

Zaveden vysokorychlostní optický kabel společnosti CETIN do technické místnosti. Z technické místnosti je připraveno prokabelování síťovým kabelem do každé obytné místnosti. Autonomní požární hlásič v každém podlaží.





[www.park-ujezd.cz](http://www.park-ujezd.cz)

Upozornění: Veškeré informace a údaje včetně vizualizací uvedené na těchto stránkách jsou pouze informativní povahy. Vizualizace, grafické zobrazení a obsahové popisy netvoří přesnou předlohu realizace stavby projektu nebo v ní a představují pouze orientační zobrazení, které může v budoucnu podléhat změnám.

Informace zobrazené na těchto stránkách nejsou návrhem na uzavření smlouvy. Poskytnutí uvedených produktů nebo služeb je vázáno na splnění dalších podmínek, které Vám rádi sdělíme na vyžádání, nejlépe osobně při prezentaci projektu.